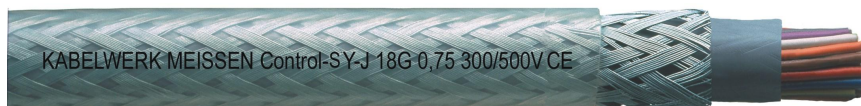


BALZERCONTROL-SY-J(-O)

Die schlanke PVC-Steuerleitung mit farbigen Adern und Stahldrahtgeflecht



Optimierte Anschluss- und Verbindungsleitung für Steuergeräte in und an Be- und Verarbeitungsmaschinen bei mittleren mechanischen Beanspruchungen, im Maschinen- und Anlagen- sowie Kraftwerksbau, in der Heiz- und Klimatechnik als auch in Büromaschinen und Anlage der Datenverarbeitung. Für feste Verlegung, sowie für gelegentliche, nicht ständig wiederkehrende Bewegungen, auch in nassen Räumen. Bei Verwendung im Freien unter Beachtung des Temperaturbereiches muss UV-Schutz gewährleistet sein.

Das verzinkte Stahldrahtgeflecht bietet der Leitung einen hohen mechanischen Schutz.

AUFBAU

- nach BKM-Produktspezifikation
- Kupferlitze blank, feindrähtig Klasse 5 nach DIN EN 60228 (ehem. DIN VDE 0295)
- Aderisolierung PVC TI2 nach HD 21.1
- Aderfarbe: farbige nach BKM-Produktspezifikation, ab 3 Adern mit (-J) oder ohne (-O) grün-gelber Ader
- Adern in Lagen verseilt, Innenmantel
- Geflecht aus verzinkten Stahl-Drähten
- Außenmantel PVC TM 2 nach HD 21.1, transparent
- Änderungen zu Ader- oder Mantelfarben und der Kennzeichnung auf Anfrage

TECHNISCHE DATEN

- Nennspannung U_0/U 300/500 V
- Prüfspannung 4000 V
- Temperaturbereich bewegt $-5\text{ °C} \dots +70\text{ °C}$
- Temperaturbereich fest verlegt $-40\text{ °C} \dots +70\text{ °C}$
- Mindestbiegeradius fest verlegt 6 x Außendurchmesser
- Mindestbiegeradius flexibel 20 x Außendurchmesser
- Brennverhalten nach DIN EN 60332-1-2

Aderanzahl x Querschnitt in mm ² je Leiter	Produktdetail: Außendurchmesser D in mm ca.	Gewicht in kg/km ca.	Cu-Zahl kg/km
2 X 0,5	7,8	84	9,6
3 G/X 0,5	8,0	92	14,4
4 G/X 0,5	8,5	105	19,2
5 G/X 0,5	9,2	120	24,0
7 G/X 0,5	9,7	140	33,6
12 G/X 0,5	11,9	205	58,0
18 G/X 0,5	14,1	290	87,0

BALZERCONTROL-SY-J(-O)

Die schlanke PVC-Steuerleitung mit farbigen Adern und Stahldrahtgeflecht

Aderanzahl x Querschnitt in mm ² je Leiter	Produktdetail: Außendurchmesser D in mm ca.	Gewicht in kg/km ca.	Cu-Zahl kg/km
25 G/X 0,5	16,0	365	120,0
30/X G 0,5	16,7	410	144,0
40 G/X 0,5	19,3	530	192,0
2 X 0,75	7,9	95	14,4
3 G/X 0,75	8,4	105	21,6
4 G/X 0,75	9,2	125	28,8
5 G/X 0,75	9,5	130	36,0
7 G/X 0,75	10,3	165	51,0
12 G/X 0,75	12,9	250	87,0
18 G/X 0,75	15,0	345	130,0
25 G/X 0,75	17,3	450	180,0
34 G/X 0,75	19,7	585	245,0
41 G/X 0,75	21,3	693	296,0
2 X 1,0	8,4	100	19,2
3 G/X 1,0	8,8	115	28,8
4 G/X 1,0	9,5	138	38,4
5 G/X 1,0	10,1	160	48,0
7 G/X 1,0	10,9	190	68,0
12 G/X 1,0	14,0	300	116,0
18 G/X 1,0	16,0	405	173,0
4 G/X 4,0	15,9	395	154,0
5 G/X 4,0	17,3	475	192,0
7 G/X 4,0	19,7	625	269,0
4 G/X 6,0	17,5	505	231,0
5 G/X 6,0	19,1	605	288,0
7 G/X 6,0	20,8	877	404,0
4 G/X 10	21,8	820	384,0
5 G/X 10	23,7	1.020	480,0
7 G/X 10	25,9	1.339	672,0
4 G/X 16	24,9	1.150	616,0
5 G/X 16	27,5	1.440	768,0
4 G/X 25	30,3	1.720	960,0
5 G/X 25	33,2	2.120	1.200,0
4 G/X 35	33,0	2.210	1.344,0
5 G/X 35	36,6	2.720	1.680,0
4 G/X 50	40,2	3.210	1.920,0
4 G/X 70	45,1	4.190	2.688,0
4 G/X 95	52,4	5.600	3.648,0
4 G/X 120	57,6	6.890	4.608,0

G/X: bitte bei Bestellung hinter Artikelnummer angeben, ob mit Schutzleiter (-J) oder ohne Schutzleiter (-O)

andere Aderzahlen auf Anfrage

Regellieferaufmachung: Trommel 500 m