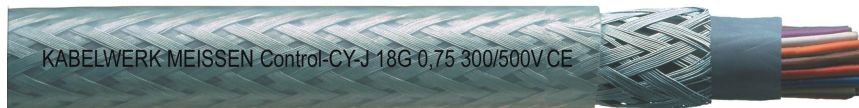


BALZERCONTROL-CY-J(-O)

Die schlanke PVC-Steuerleitung mit farbigen Adern und Cu-Abschirmung



Optimierte Anschluss- und Verbindungsleitung für Steuergeräte in und an Be- und Verarbeitungsmaschinen bei mittleren mechanischen Beanspruchungen, im Maschinen- und Anlagen- sowie Kraftwerksbau, in der Heiz- und Klimatechnik als auch in Büromaschinen und Anlage der Datenverarbeitung. Für feste Verlegung, sowie für gelegentliche, nicht ständig wiederkehrende Bewegungen, auch in nassen Räumen. Bei Verwendung im Freien unter Beachtung des Temperaturbereiches muss UV-Schutz gewährleistet sein. Durch die optimierte Schirmung ist die Leitung geeignet für Anlagen, bei denen eine gute Entstörung erforderlich ist oder wo eine Beeinflussung der Signale durch elektrische Fremdfelder vermieden werden muss (EMV).

AUFBAU

- nach BKM-Produktspezifikation
- Kupferlitze blank, feindrähtig Klasse 5 nach DIN EN 60228 (ehem. DIN VDE 0295)
- Aderisolierung PVC TI2 nach HD 21.1
- Aderfarbe: farbig nach BKM-Produktspezifikation, ab 3 Adern mit (-J) oder ohne (-O) grün-gelber Ader
- Adern in Lagen verseilt, Innenmantel
- optimiertes Schirmgeflecht aus verzinnnten Cu-Drähten
- Außenmantel PVC TM 2 nach HD 21.1, transparent
- Änderungen zu Ader- oder Mantelfarben und der Kennzeichnung auf Anfrage

TECHNISCHE DATEN

- Nennspannung U_0/U 300/500 V bzw. 450/750 V
- Prüfspannung 4000 V
- Temperaturbereich bewegt -5 °C...+70 °C
- Temperaturbereich fest verlegt -40 °C...+70 °C
- Mindestbiegeradius fest verlegt 6 x Außendurchmesser
- Mindestbiegeradius flexibel 20 x Außendurchmesser
- Brennverhalten nach DIN EN 60332-1-2

Aderanzahl x Querschnitt in mm ² je Leiter	Produktdetail: Außendurchmesser D in mm ca.	Gewicht in kg/km ca.	Cu-Zahl kg/km
2 X 0,5	7,2	76	32,5
3 G/X 0,5	7,5	85	38,8
4 G/X 0,5	7,9	101	45,4
5 G/X 0,5	8,6	115	52,0

BALZERCONTROL-CY-J(-O)

Die schlanke PVC-Steuerleitung mit farbigen Adern und Cu-Abschirmung

Aderanzahl x Querschnitt in mm ² je Leiter	Produktdetail: Außendurchmesser D in mm ca.	Gewicht in kg/km ca.	Cu-Zahl kg/km
7 G/X 0,5	9,1	133	64,0
12 G/X 0,5	11,5	204	96,0
18 G/X 0,5	13,5	291	144,0
25 G/X 0,5	15,6	381	186,0
35 G/X 0,5	16,5	433	215,0
40 G/X 0,5	18,6	546	272,0
2 X 0,75	7,6	85	37,3
3 G/X 0,75	7,9	96	46,3
8 G/X 0,75	8,8	130	58,0
7 G/X 0,75	8,4	123	51,0
10 G/X 0,75	9,8	150	72,0
12 G/X 0,75	12,6	245	128,0
18 G/X 0,75	14,8	355	194,0
25 G/X 0,75	16,9	466	252,0
34 G/X 0,75	19,2	602	324,0
41 G/X 0,75	20,8	730	404,0
2 X 1,0	8,1	102	47,2
3 G/X 1,0	8,4	115	57,8
4 G/X 1,0	8,9	135	68,4
5 G/X 1,0	9,7	158	81,0
7 G/X 1,0	10,4	185	102,0
12 G/X 1,0	13,5	307	172,0
18 G/X 1,0	15,7	418	236,0
25 G/X 1,0	18,0	535	320,0
34 G/X 1,0	20,8	730	435,0
41 G/X 1,0	22,5	858	512,0
2 X 1,5	10,1	150	61,0
3 G/X 1,5	10,6	175	80,0
4 G/X 1,5	11,5	205	97,0
5 G/X 1,5	12,9	250	113,0
7 G/X 1,5	14,1	325	165,0
12 G/X 1,5	18,0	490	251,0
18 G/X 1,5	21,1	700	352,0
25 G/X 1,5	25,2	930	469,0
2 X 2,5	11,7	185	96,0
3 G/X 2,5	12,2	235	113,0
4 G/X 2,5	13,9	315	160,0
5 G/X 2,5	15,0	365	187,0
7 G/X 2,5	17,8	510	244,0
12 G/X 2,5	21,3	680	385,0
18 G/X 2,5	25,0	1.000	541,0
25 G/X 2,5	30,1	1.420	771,0
4 G/X 4,0	15,5	400	221,0
5 G/X 4,0	17,5	505	251,0
7 G/X 4,0	19,5	635	353,0

BALZERCONTROL-CY-J(-O)

Die schlanke PVC-Steuerleitung mit farbigen Adern und Cu-Abschirmung

Aderanzahl x Querschnitt in mm ² je Leiter	Produktdetail: Außendurchmesser D in mm ca.	Gewicht in kg/km ca.	Cu-Zahl kg/km
4 G/X 6,0	17,1	515	307,0
5 G/X 6,0	18,6	615	372,0
7 G/X 6,0	20,8	877	510,0
4 G/X 10	21,4	820	480,0
5 G/X 10	23,7	1.020	612,0
7 G/X 10	25,9	1.339	856,0
4 G/X 16	24,5	1.150	730,0
5 G/X 16	27,5	1.440	927,0
4 G/X 25	30,1	1.740	1.134,0
5 G/X 25	33,2	2.120	1.390,0
4 G/X 35	33,0	2.210	1.544,0
5 G/X 35	36,6	2.720	1.890,0
4 G/X 50	40,2	3.210	2.197,0
4 G/X 70	45,1	4.190	2.943,0
4 G/X 95	52,4	5.600	4.011,0
4 G/X 120	57,6	6.890	4.992,0

G/X: bitte bei Bestellung hinter Artikelnummer angeben, ob mit Schutzleiter (-J) oder ohne Schutzleiter (-O)

andere Aderzahlen auf Anfrage

Regellieferaufmachung: Trommel 500 m